



ЗАМЕСТИТЕЛЬ ГЛАВЫ АДМИНИСТРАЦИИ ГОРОДА КИРОВА

РАСПОРЯЖЕНИЕ

12.04.2016 № 1282-зр

г.Киров обл.

**Об изменении адреса объекта адресации – многоквартирного жилого дома
на земельных участках с кадастровыми номерами 43:40:000713:60,
43:40:000713:108 и присвоении адресов помещениям,
расположенным в нем**

Рассмотрев заявление о присвоении объекту адресации адреса или аннулировании его адреса от 24.03.2016 (вх.19-10-1298), в соответствии со статьями 7, 16, 43 Федерального закона от 06.10.2003 № 131-ФЗ «Об общих принципах организации местного самоуправления в Российской Федерации», статьей 5 Федерального закона от 28.12.2013 № 443-ФЗ «О федеральной информационной адресной системе и о внесении изменений в Федеральный закон «Об общих принципах организации местного самоуправления в Российской Федерации», постановлением Правительства Российской Федерации от 19.11.2014 № 1221 «Об утверждении Правил присвоения, изменения и аннулирования адресов», постановлением администрации города Кирова от 21.04.2015 № 1476-п «Об утверждении Правил присвоения, изменения и аннулирования адресов объектов адресации, расположенных на территории муниципального образования «Город Киров», распоряжением администрации города Кирова от 31.03.2015 № 179 «О распределении обязанностей между главой администрации города Кирова и его заместителями», на основании решения Кировской городской Думы от 26.02.2016 № 44/30 «О присвоении наименований вновь застраиваемым элементам улично-дорожной сети в муниципальном образовании «Город Киров», технического плана здания от 23.03.2016, разрешения на строительство от 09.04.2015 № RU43306000-088, свидетельства о государственной регистрации права собственности на земельный участок от 27.06.2013 43-АВ № 876785, договора аренды земельного участка для его комплексного освоения в целях жилищного строительства от 12.03.2014 № ДЗ-46, договора уступки прав и обязанностей по договору аренды земельного участка от 01.09.2014 № 8, кадастровых выписок о земельных участках от 29.03.2016 № 90/16-65515, № 90/16-66339:

1. В связи с присвоением вновь застраиваемому элементу улично-дорожной сети наименования – улица Старославянская, изменить адрес объекта адресации – многоквартирного жилого дома, расположенного на земельных участках с кадастровыми номерами 43:40:000713:60, 43:40:000713:108, и считать его следующим: Российская Федерация, Кировская обл., г.Киров, Нововятский р-н, ул.Старославянская, д.10.

Графическое отображение местоположения объекта адресации на адресном плане прилагается (приложение № 1).

2. Присвоить жилым помещениям, расположенным на первом этаже многоквартирного жилого дома, следующие адреса:

2.1. Российская Федерация, Кировская обл., г.Киров, Нововятский р-н, ул.Старославянская, д.10, кв.1, - жилому помещению (квартире) общей площадью 31,1 кв.метра.

2.2. Российская Федерация, Кировская обл., г.Киров, Нововятский р-н, ул.Старославянская, д.10, кв.2, - жилому помещению (квартире) общей площадью 49,7 кв.метра.

2.3. Российская Федерация, Кировская обл., г.Киров, Нововятский р-н, ул.Старославянская, д.10, кв.3, - жилому помещению (квартире) общей площадью 50,0 кв.метра.

2.4. Российская Федерация, Кировская обл., г.Киров, Нововятский р-н, ул.Старославянская, д.10, кв.4, - жилому помещению (квартире) общей площадью 33,1 кв.метра.

2.5. Российская Федерация, Кировская обл., г.Киров, Нововятский р-н, ул.Старославянская, д.10, кв.5, - жилому помещению (квартире) общей площадью 29,7 кв.метра.

2.6. Российская Федерация, Кировская обл., г.Киров, Нововятский р-н, ул.Старославянская, д.10, кв.6, - жилому помещению (квартире) общей площадью 53,5 кв.метра.

2.7. Российская Федерация, Кировская обл., г.Киров, Нововятский р-н, ул.Старославянская, д.10, кв.7, - жилому помещению (квартире) общей площадью 30,5 кв.метра.

2.8. Российская Федерация, Кировская обл., г.Киров, Нововятский р-н, ул.Старославянская, д.10, кв.8, - жилому помещению (квартире) общей площадью 36,0 кв.метра.

2.9. Российская Федерация, Кировская обл., г.Киров, Нововятский р-н, ул.Старославянская, д.10, кв.9, - жилому помещению (квартире) общей площадью 31,2 кв.метра.

2.10. Российская Федерация, Кировская обл., г.Киров, Нововятский р-н, ул.Старославянская, д.10, кв.10, - жилому помещению (квартире) общей площадью

30,9 кв.метра.

2.11. Российская Федерация, Кировская обл., г.Киров, Нововятский р-н, ул.Старославянская, д.10, кв.31, - жилому помещению (квартире) общей площадью 30,8 кв.метра.

2.12. Российская Федерация, Кировская обл., г.Киров, Нововятский р-н, ул.Старославянская, д.10, кв.32, - жилому помещению (квартире) общей площадью 49,3 кв.метра.

2.13. Российская Федерация, Кировская обл., г.Киров, Нововятский р-н, ул.Старославянская, д.10, кв.33, - жилому помещению (квартире) общей площадью 50,0 кв.метра.

2.14. Российская Федерация, Кировская обл., г.Киров, Нововятский р-н, ул.Старославянская, д.10, кв.34, - жилому помещению (квартире) общей площадью 32,8 кв.метра.

2.15. Российская Федерация, Кировская обл., г.Киров, Нововятский р-н, ул.Старославянская, д.10, кв.35, - жилому помещению (квартире) общей площадью 29,6 кв.метра.

2.16. Российская Федерация, Кировская обл., г.Киров, Нововятский р-н, ул.Старославянская, д.10, кв.36, - жилому помещению (квартире) общей площадью 53,3 кв.метра.

2.17. Российская Федерация, Кировская обл., г.Киров, Нововятский р-н, ул.Старославянская, д.10, кв.37, - жилому помещению (квартире) общей площадью 30,1 кв.метра.

2.18. Российская Федерация, Кировская обл., г.Киров, Нововятский р-н, ул.Старославянская, д.10, кв.38, - жилому помещению (квартире) общей площадью 36,1 кв.метра.

2.19. Российская Федерация, Кировская обл., г.Киров, Нововятский р-н, ул.Старославянская, д.10, кв.39, - жилому помещению (квартире) общей площадью 31,3 кв.метра.

2.20. Российская Федерация, Кировская обл., г.Киров, Нововятский р-н, ул.Старославянская, д.10, кв.40, - жилому помещению (квартире) общей площадью 30,9 кв.метра.

2.21. Российская Федерация, Кировская обл., г.Киров, Нововятский р-н, ул.Старославянская, д.10, кв.61, - жилому помещению (квартире) общей площадью 31,1 кв.метра.

2.22. Российская Федерация, Кировская обл., г.Киров, Нововятский р-н, ул.Старославянская, д.10, кв.62, - жилому помещению (квартире) общей площадью 31,1 кв.метра.

2.23. Российская Федерация, Кировская обл., г.Киров, Нововятский р-н, ул.Старославянская, д.10, кв.63, - жилому помещению (квартире) общей площадью

36,1 кв.метра.

2.24. Российская Федерация, Кировская обл., г.Киров, Нововятский р-н, ул.Старославянская, д.10, кв.64, - жилому помещению (квартире) общей площадью 30,3 кв.метра.

2.25. Российская Федерация, Кировская обл., г.Киров, Нововятский р-н, ул.Старославянская, д.10, кв.65, - жилому помещению (квартире) общей площадью 53,4 кв.метра.

2.26. Российская Федерация, Кировская обл., г.Киров, Нововятский р-н, ул.Старославянская, д.10, кв.66, - жилому помещению (квартире) общей площадью 29,2 кв.метра.

2.27. Российская Федерация, Кировская обл., г.Киров, Нововятский р-н, ул.Старославянская, д.10, кв.67, - жилому помещению (квартире) общей площадью 32,9 кв.метра.

2.28. Российская Федерация, Кировская обл., г.Киров, Нововятский р-н, ул.Старославянская, д.10, кв.68, - жилому помещению (квартире) общей площадью 49,9 кв.метра.

2.29. Российская Федерация, Кировская обл., г.Киров, Нововятский р-н, ул.Старославянская, д.10, кв.69, - жилому помещению (квартире) общей площадью 49,6 кв.метра.

2.30. Российская Федерация, Кировская обл., г.Киров, Нововятский р-н, ул.Старославянская, д.10, кв.70, - жилому помещению (квартире) общей площадью 30,9 кв.метра.

3. Графическое отображение местоположения объектов адресации, указанных в пункте 2, на планах частей первого этажа здания прилагается (приложения № 2, 3, 4).

4. Присвоить жилым помещениям, расположенным на втором этаже многоквартирного жилого дома, следующие адреса:

4.1. Российская Федерация, Кировская обл., г.Киров, Нововятский р-н, ул.Старославянская, д.10, кв.11, - жилому помещению (квартире) общей площадью 31,0 кв.метра.

4.2. Российская Федерация, Кировская обл., г.Киров, Нововятский р-н, ул.Старославянская, д.10, кв.12, - жилому помещению (квартире) общей площадью 49,7 кв.метра.

4.3. Российская Федерация, Кировская обл., г.Киров, Нововятский р-н, ул.Старославянская, д.10, кв.13, - жилому помещению (квартире) общей площадью 50,0 кв.метра.

4.4. Российская Федерация, Кировская обл., г.Киров, Нововятский р-н, ул.Старославянская, д.10, кв.14, - жилому помещению (квартире) общей площадью 32,9 кв.метра.

4.5. Российская Федерация, Кировская обл., г.Киров, Нововятский р-н,

ул.Старославянская, д.10, кв.15, - жилому помещению (квартире) общей площадью 29,7 кв.метра.

4.6. Российская Федерация, Кировская обл., г.Киров, Нововятский р-н, ул.Старославянская, д.10, кв.16, - жилому помещению (квартире) общей площадью 53,0 кв.метра.

4.7. Российская Федерация, Кировская обл., г.Киров, Нововятский р-н, ул.Старославянская, д.10, кв.17, - жилому помещению (квартире) общей площадью 30,0 кв.метра.

4.8. Российская Федерация, Кировская обл., г.Киров, Нововятский р-н, ул.Старославянская, д.10, кв.18, - жилому помещению (квартире) общей площадью 36,1 кв.метра.

4.9. Российская Федерация, Кировская обл., г.Киров, Нововятский р-н, ул.Старославянская, д.10, кв.19, - жилому помещению (квартире) общей площадью 31,2 кв.метра.

4.10. Российская Федерация, Кировская обл., г.Киров, Нововятский р-н, ул.Старославянская, д.10, кв.20, - жилому помещению (квартире) общей площадью 30,9 кв.метра.

4.11. Российская Федерация, Кировская обл., г.Киров, Нововятский р-н, ул.Старославянская, д.10, кв.41, - жилому помещению (квартире) общей площадью 30,7 кв.метра.

4.12. Российская Федерация, Кировская обл., г.Киров, Нововятский р-н, ул.Старославянская, д.10, кв.42, - жилому помещению (квартире) общей площадью 49,1 кв.метра.

4.13. Российская Федерация, Кировская обл., г.Киров, Нововятский р-н, ул.Старославянская, д.10, кв.43, - жилому помещению (квартире) общей площадью 50,1 кв.метра.

4.14. Российская Федерация, Кировская обл., г.Киров, Нововятский р-н, ул.Старославянская, д.10, кв.44, - жилому помещению (квартире) общей площадью 32,9 кв.метра.

4.15. Российская Федерация, Кировская обл., г.Киров, Нововятский р-н, ул.Старославянская, д.10, кв.45, - жилому помещению (квартире) общей площадью 29,3 кв.метра.

4.16. Российская Федерация, Кировская обл., г.Киров, Нововятский р-н, ул.Старославянская, д.10, кв.46, - жилому помещению (квартире) общей площадью 53,3 кв.метра.

4.17. Российская Федерация, Кировская обл., г.Киров, Нововятский р-н, ул.Старославянская, д.10, кв.47, - жилому помещению (квартире) общей площадью 30,2 кв.метра.

4.18. Российская Федерация, Кировская обл., г.Киров, Нововятский р-н,

ул.Старославянская, д.10, кв.48, - жилому помещению (квартире) общей площадью 36,0 кв.метра.

4.19. Российская Федерация, Кировская обл., г.Киров, Нововятский р-н, ул.Старославянская, д.10, кв.49, - жилому помещению (квартире) общей площадью 31,2 кв.метра.

4.20. Российская Федерация, Кировская обл., г.Киров, Нововятский р-н, ул.Старославянская, д.10, кв.50, - жилому помещению (квартире) общей площадью 30,9 кв.метра.

4.21. Российская Федерация, Кировская обл., г.Киров, Нововятский р-н, ул.Старославянская, д.10, кв.71, - жилому помещению (квартире) общей площадью 31,1 кв.метра.

4.22. Российская Федерация, Кировская обл., г.Киров, Нововятский р-н, ул.Старославянская, д.10, кв.72, - жилому помещению (квартире) общей площадью 31,0 кв.метра.

4.23. Российская Федерация, Кировская обл., г.Киров, Нововятский р-н, ул.Старославянская, д.10, кв.73, - жилому помещению (квартире) общей площадью 36,1 кв.метра.

4.24. Российская Федерация, Кировская обл., г.Киров, Нововятский р-н, ул.Старославянская, д.10, кв.74, - жилому помещению (квартире) общей площадью 30,3 кв.метра.

4.25. Российская Федерация, Кировская обл., г.Киров, Нововятский р-н, ул.Старославянская, д.10, кв.75, - жилому помещению (квартире) общей площадью 52,8 кв.метра.

4.26. Российская Федерация, Кировская обл., г.Киров, Нововятский р-н, ул.Старославянская, д.10, кв.76, - жилому помещению (квартире) общей площадью 29,7 кв.метра.

4.27. Российская Федерация, Кировская обл., г.Киров, Нововятский р-н, ул.Старославянская, д.10, кв.77, - жилому помещению (квартире) общей площадью 32,7 кв.метра.

4.28. Российская Федерация, Кировская обл., г.Киров, Нововятский р-н, ул.Старославянская, д.10, кв.78, - жилому помещению (квартире) общей площадью 49,9 кв.метра.

4.29. Российская Федерация, Кировская обл., г.Киров, Нововятский р-н, ул.Старославянская, д.10, кв.79, - жилому помещению (квартире) общей площадью 49,7 кв.метра.

4.30. Российская Федерация, Кировская обл., г.Киров, Нововятский р-н, ул.Старославянская, д.10, кв.80, - жилому помещению (квартире) общей площадью 30,9 кв.метра.

5. Графическое отображение местоположения объектов адресации, указанных в

пункте 4, на планах частей второго этажа здания прилагается (приложения № 5, 6, 7).

6. Присвоить жилым помещениям, расположенным на третьем этаже многоквартирного жилого дома, следующие адреса:

6.1. Российская Федерация, Кировская обл., г.Киров, Нововятский р-н, ул.Старославянская, д.10, кв.21, - жилому помещению (квартире) общей площадью 31,1 кв.метра.

6.2. Российская Федерация, Кировская обл., г.Киров, Нововятский р-н, ул.Старославянская, д.10, кв.22, - жилому помещению (квартире) общей площадью 49,6 кв.метра.

6.3. Российская Федерация, Кировская обл., г.Киров, Нововятский р-н, ул.Старославянская, д.10, кв.23, - жилому помещению (квартире) общей площадью 50,2 кв.метра.

6.4. Российская Федерация, Кировская обл., г.Киров, Нововятский р-н, ул.Старославянская, д.10, кв.24, - жилому помещению (квартире) общей площадью 32,9 кв.метра.

6.5. Российская Федерация, Кировская обл., г.Киров, Нововятский р-н, ул.Старославянская, д.10, кв.25, - жилому помещению (квартире) общей площадью 29,7 кв.метра.

6.6. Российская Федерация, Кировская обл., г.Киров, Нововятский р-н, ул.Старославянская, д.10, кв.26, - жилому помещению (квартире) общей площадью 53,4 кв.метра.

6.7. Российская Федерация, Кировская обл., г.Киров, Нововятский р-н, ул.Старославянская, д.10, кв.27, - жилому помещению (квартире) общей площадью 30,4 кв.метра.

6.8. Российская Федерация, Кировская обл., г.Киров, Нововятский р-н, ул.Старославянская, д.10, кв.28, - жилому помещению (квартире) общей площадью 36,4 кв.метра.

6.9. Российская Федерация, Кировская обл., г.Киров, Нововятский р-н, ул.Старославянская, д.10, кв.29, - жилому помещению (квартире) общей площадью 31,2 кв.метра.

6.10. Российская Федерация, Кировская обл., г.Киров, Нововятский р-н, ул.Старославянская, д.10, кв.30, - жилому помещению (квартире) общей площадью 31,0 кв.метра.

6.11. Российская Федерация, Кировская обл., г.Киров, Нововятский р-н, ул.Старославянская, д.10, кв.51, - жилому помещению (квартире) общей площадью 30,9 кв.метра.

6.12. Российская Федерация, Кировская обл., г.Киров, Нововятский р-н, ул.Старославянская, д.10, кв.52, - жилому помещению (квартире) общей площадью 49,5 кв.метра.

6.26. Российская Федерация, Кировская обл., г.Киров, Нововятский р-н, ул.Старославянская, д.10, кв.86, - жилому помещению (квартире) общей площадью 29,7 кв.метра.

6.27. Российская Федерация, Кировская обл., г.Киров, Нововятский р-н, ул.Старославянская, д.10, кв.87, - жилому помещению (квартире) общей площадью 32,9 кв.метра.

6.28. Российская Федерация, Кировская обл., г.Киров, Нововятский р-н, ул.Старославянская, д.10, кв.88, - жилому помещению (квартире) общей площадью 50,2 кв.метра.

6.29. Российская Федерация, Кировская обл., г.Киров, Нововятский р-н, ул.Старославянская, д.10, кв.89, - жилому помещению (квартире) общей площадью 49,7 кв.метра.

6.30. Российская Федерация, Кировская обл., г.Киров, Нововятский р-н, ул.Старославянская, д.10, кв.90, - жилому помещению (квартире) общей площадью 31,0 кв.метра.

7. Графическое отображение местоположения объектов адресации, указанных в пункте 6, на планах частей третьего этажа здания прилагается (приложения № 8, 9, 10).

8. В связи с тем, что адрес здания должен соответствовать адресам земельных участков, в пределах которых оно расположено:

8.1. Изменить адрес земельного участка с кадастровым номером 43:40:000713:108 и считать его: Российская Федерация, Кировская обл., г.Киров, Нововятский р-н, ул.Старославянская, д.10.

8.2. Изменить адрес земельного участка с кадастровым номером 43:40:000713:60 и считать его: Российская Федерация, Кировская обл., г.Киров, Нововятский р-н, ул.Старославянская, д.10, д.12.

9. В связи с присвоением многоквартирному жилому дому нового адреса, аннулировать адрес: Российская Федерация, Кировская обл., г.Киров, Нововятский р-н, ул.Декабристов, д.23.

10. Управлению градостроительства и архитектуры администрации города Кирова передать в порядке информационного взаимодействия настоящее распоряжение в филиал федерального государственного бюджетного учреждения «Федеральная кадастровая палата Федеральной службы государственной регистрации, кадастра и картографии» по Кировской области.

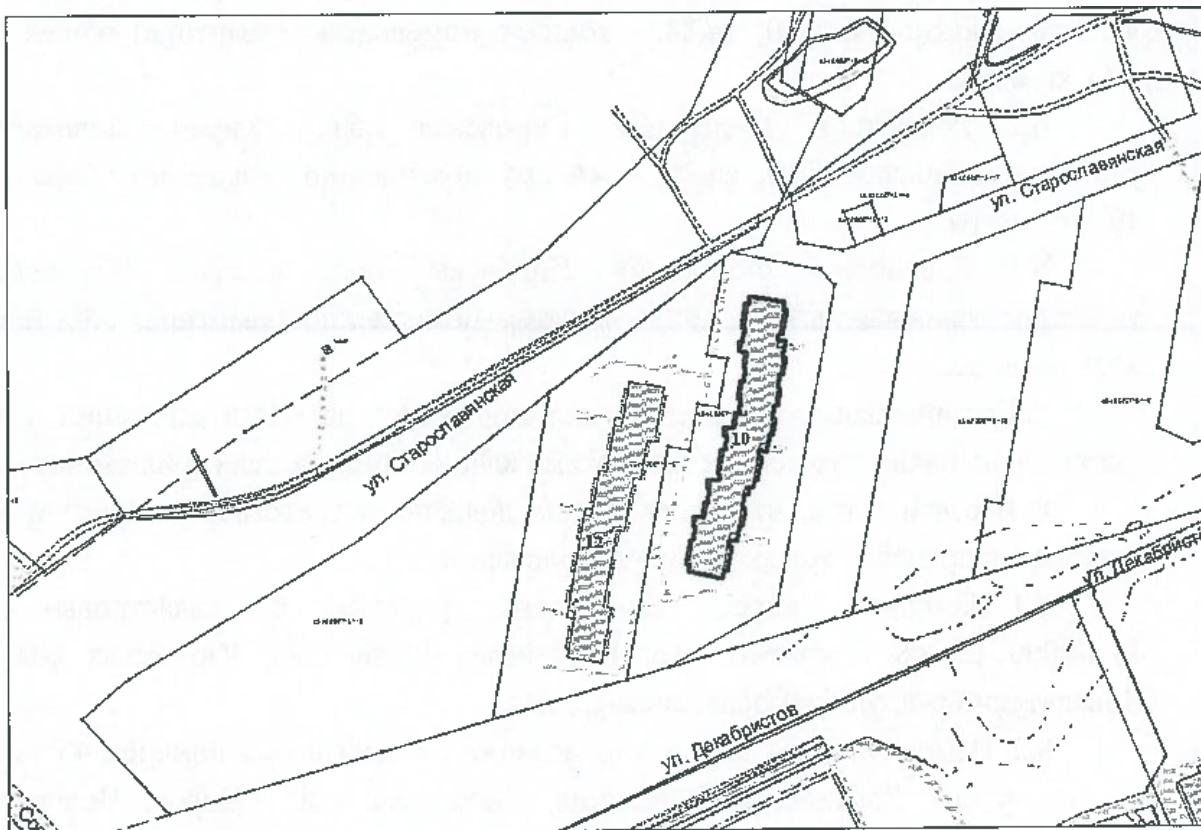
Заместитель главы
администрации города Кирова



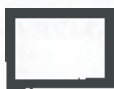
Р.А.Морозов

Приложение № 1
к распоряжению заместителя главы
администрации города Кирова
12.04.2016 № 1282-зр

Местоположение объекта адресации на адресном плане



Условные обозначения:



- контур объекта адресации

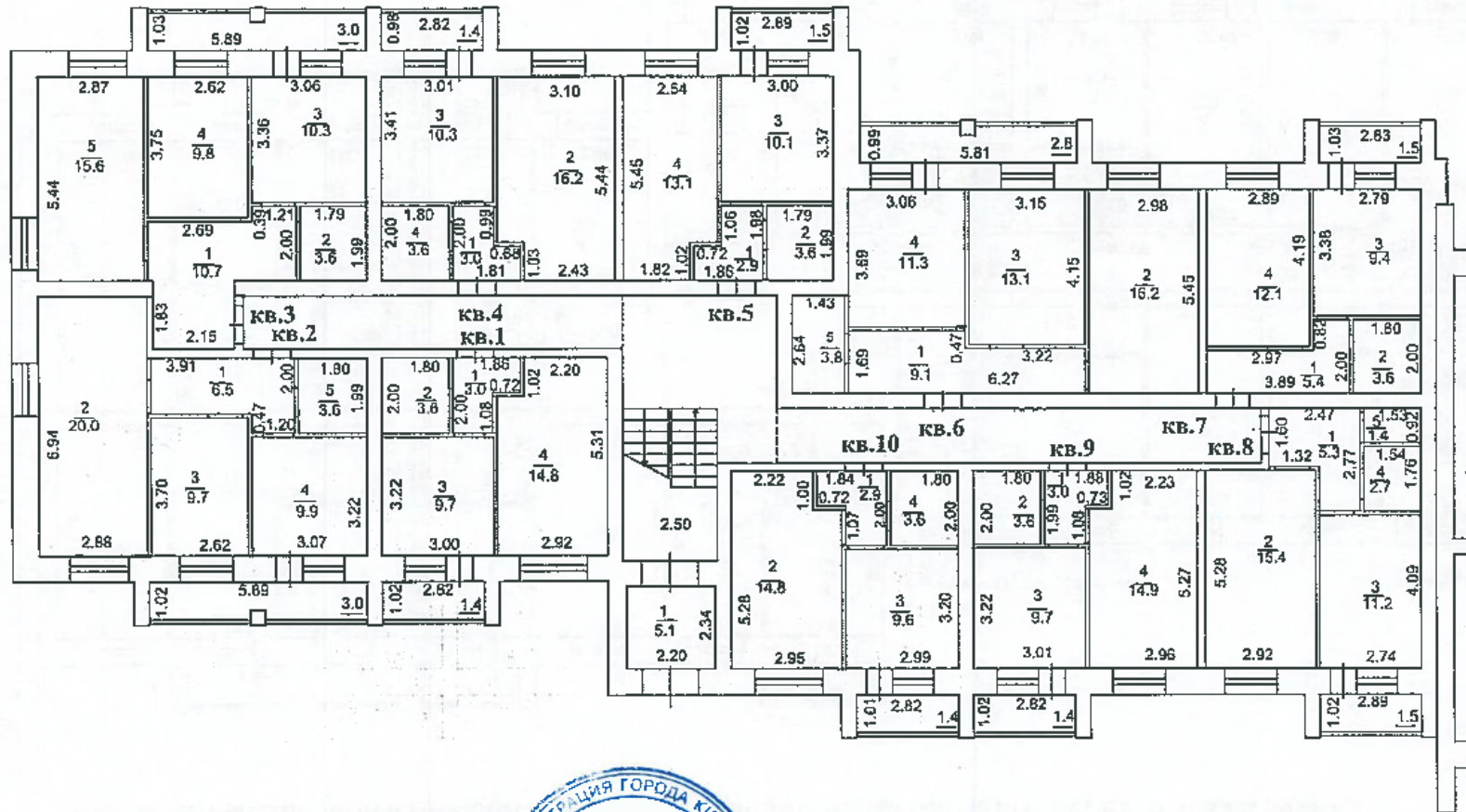


Приложение № 2

к распоряжению заместителя главы
администрации города Кирова

12.04.2016 № 1282-зр

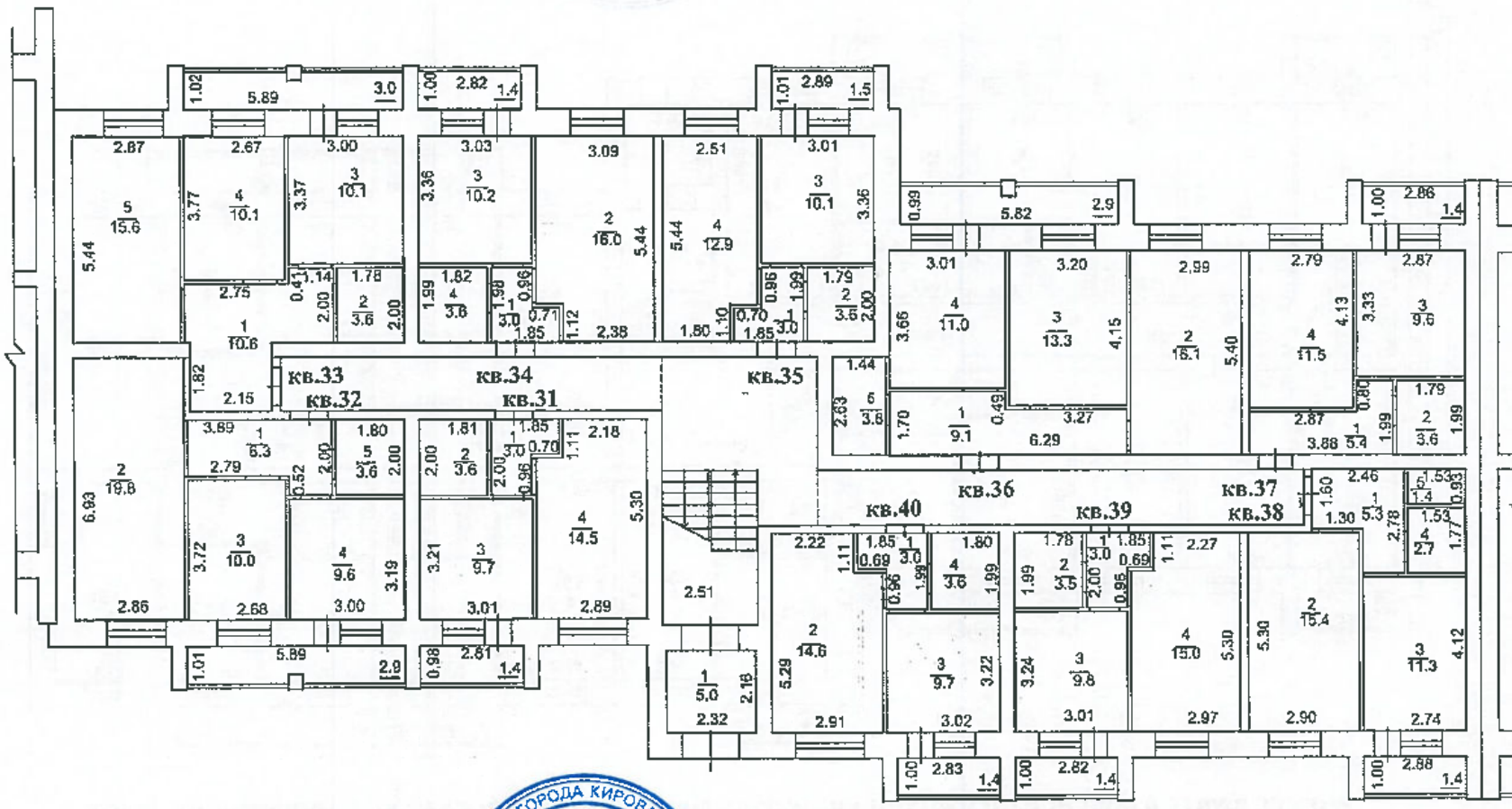
Местоположение объектов адресации – помещений на плане части первого этажа здания



С.А. Авдеева

Приложение № 3
к распоряжению заместителя главы
администрации города Кирова
12.04.2016 № 1282-зр

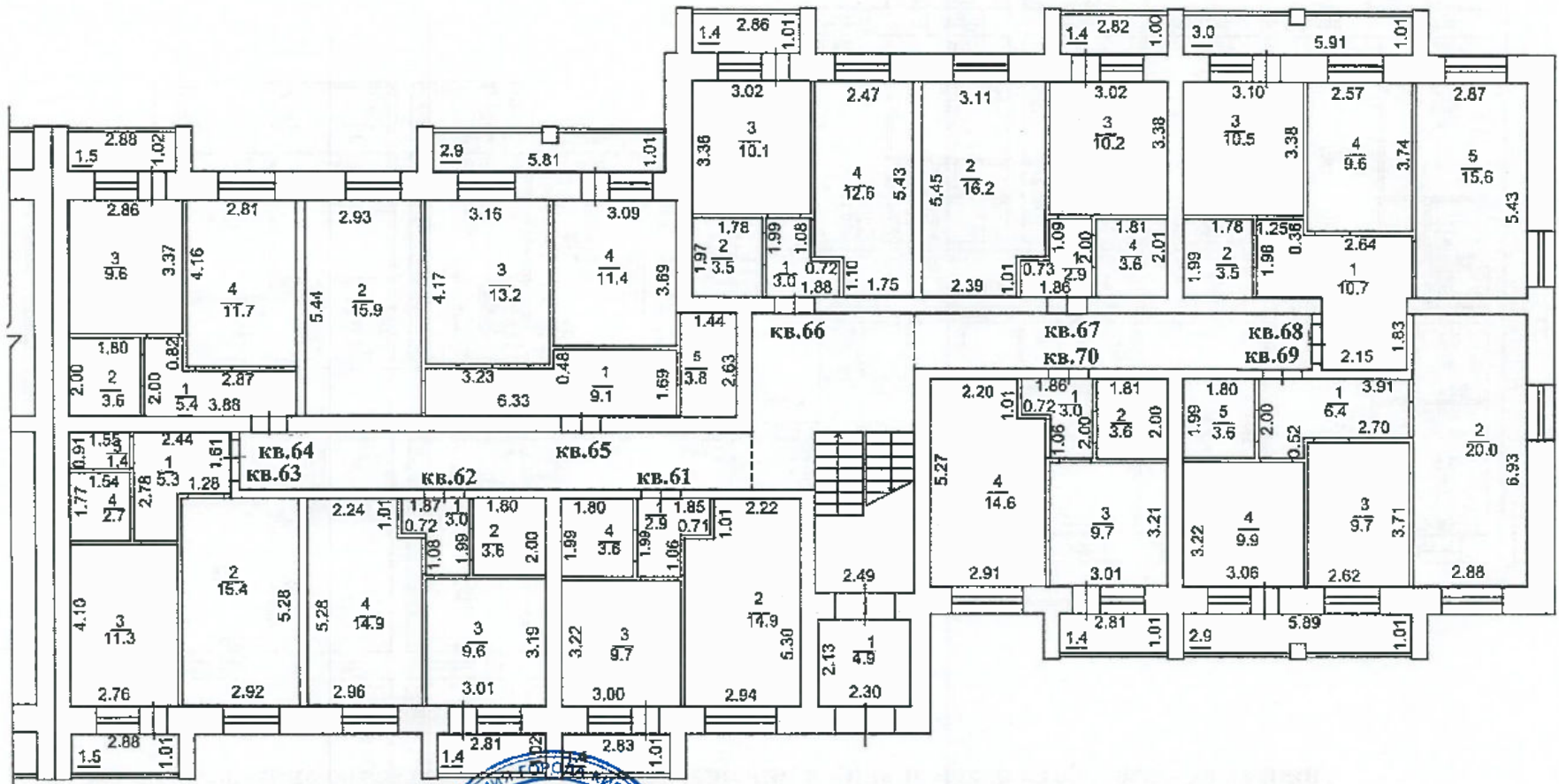
Местоположение объектов адресации – помещений на плане части первого этажа здания



АДМИНИСТРАЦИЯ ГОРОДА КИРОВА ОБЛАСТНОГО ПОДРАЗДЕЛЕНИЯ
РОССИЙСКАЯ ФЕДЕРАЦИЯ
ДЛЯ РАСПОРЯЖЕНИЙ
С.А. Авдеева

Приложение № 4
к распоряжению заместителя главы
администрации города Кирова
12.04.2016 № 1282-зр

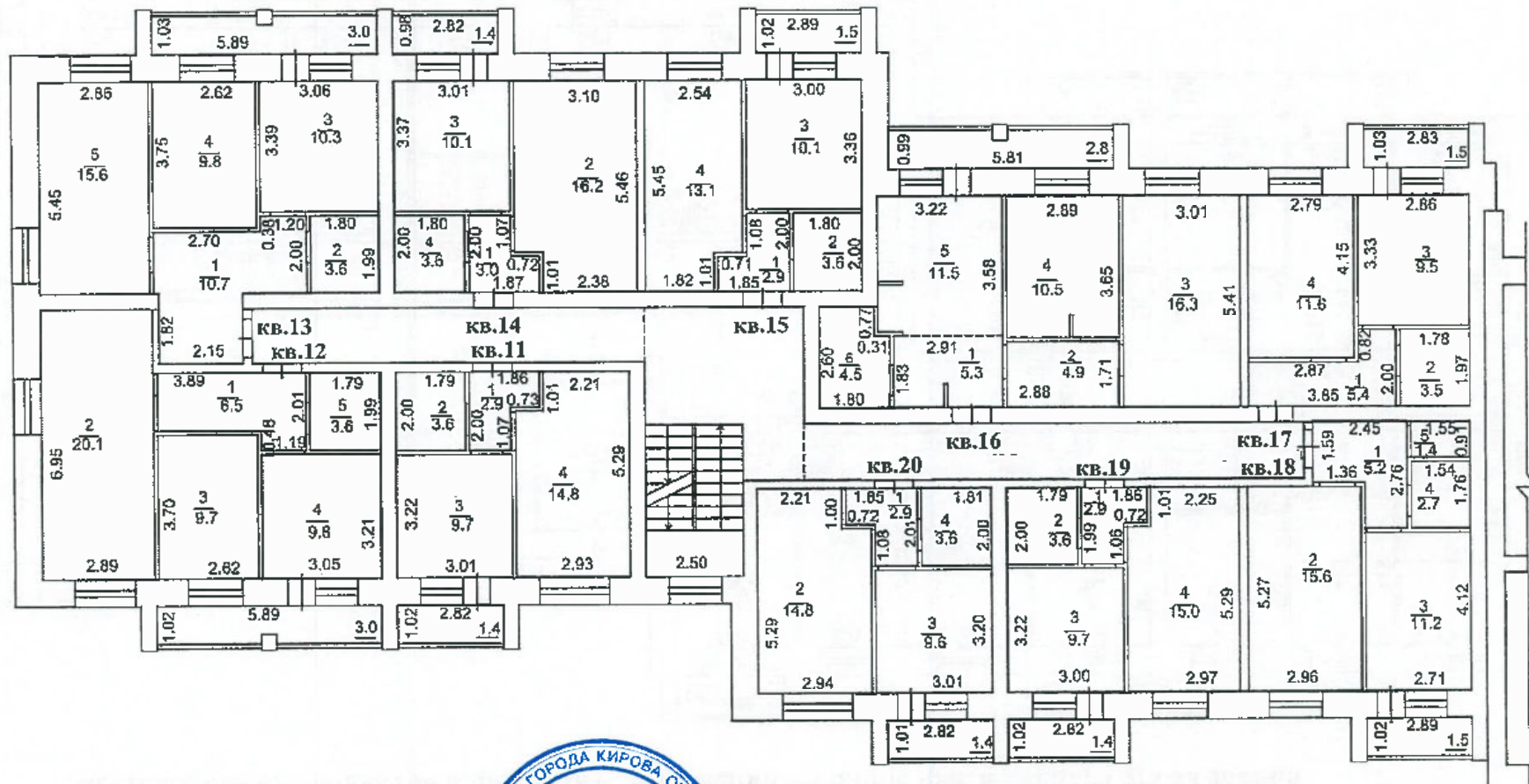
Местоположение объектов адресации – помещений на плане части первого этажа здания



АДМИНИСТРАЦИЯ ГОРОДА КИРОВА
ОБЛАСТНОЕ УПРАВЛЕНИЕ
РОССИЙСКАЯ ФЕДЕРАЦИЯ
ДЛЯ РАСПОРЯЖЕНИЯ
С.А. Авдеева

Приложение № 5
к распоряжению заместителя главы
администрации города Кирова
12.04.2016 № 1282-зр

Местоположение объектов адресации – помещений на плане части второго этажа здания

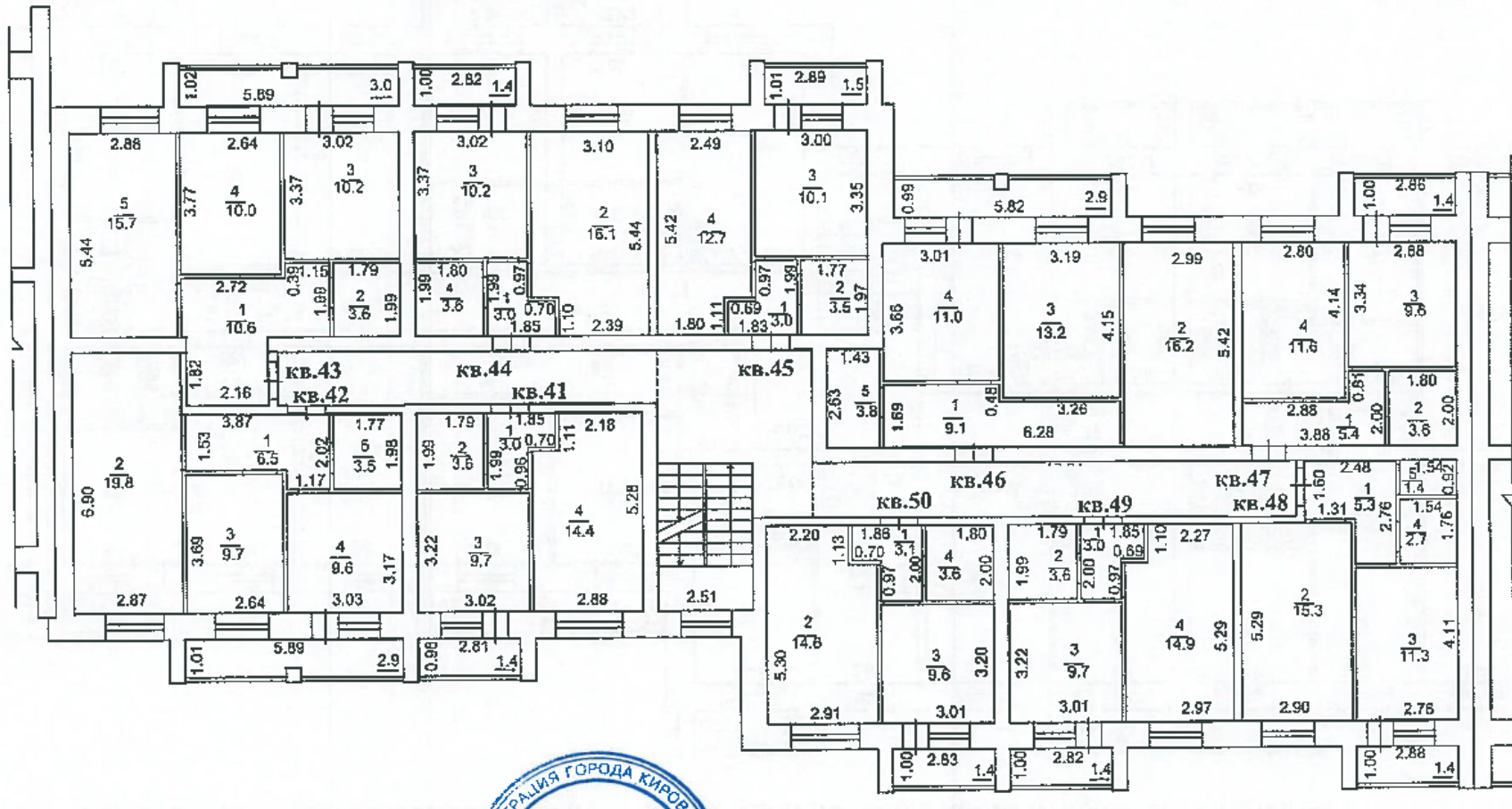


С.А. Авдеева



Приложение № 6
к распоряжению заместителя главы
администрации города Кирова
12.04.2016 № 1282-3п

Местоположение объектов адресации – помещений на плане части второго этажа здания

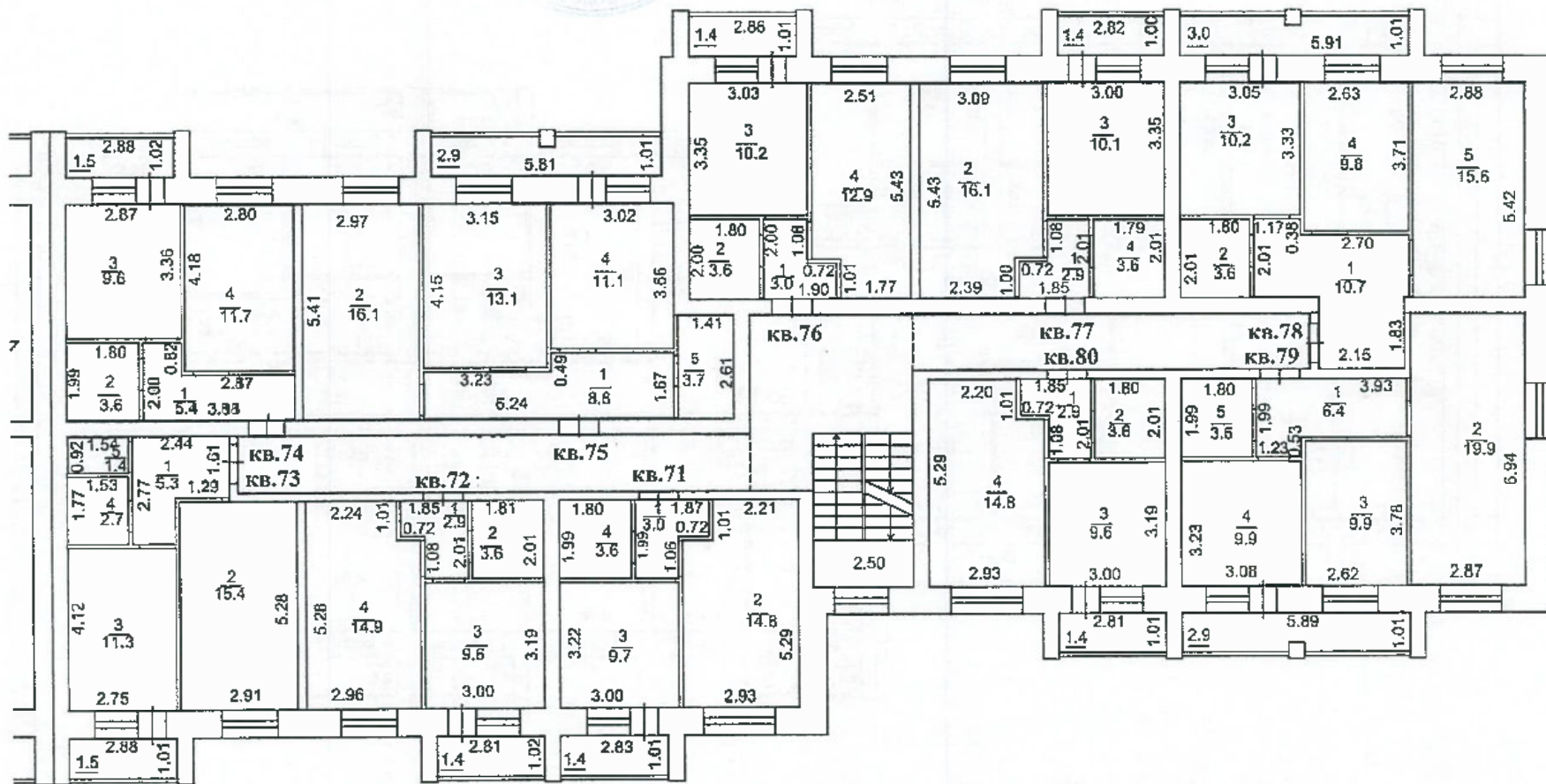


ДЛЯ
РАСПОРЯЖЕНИЙ

Авдеева С.А. Авдеева

Приложение № 7
к распоряжению заместителя главы
администрации города Кирова
12.04.2016 № 1282-зп

Местоположение объектов адресации – помещений на плане части второго этажа здания

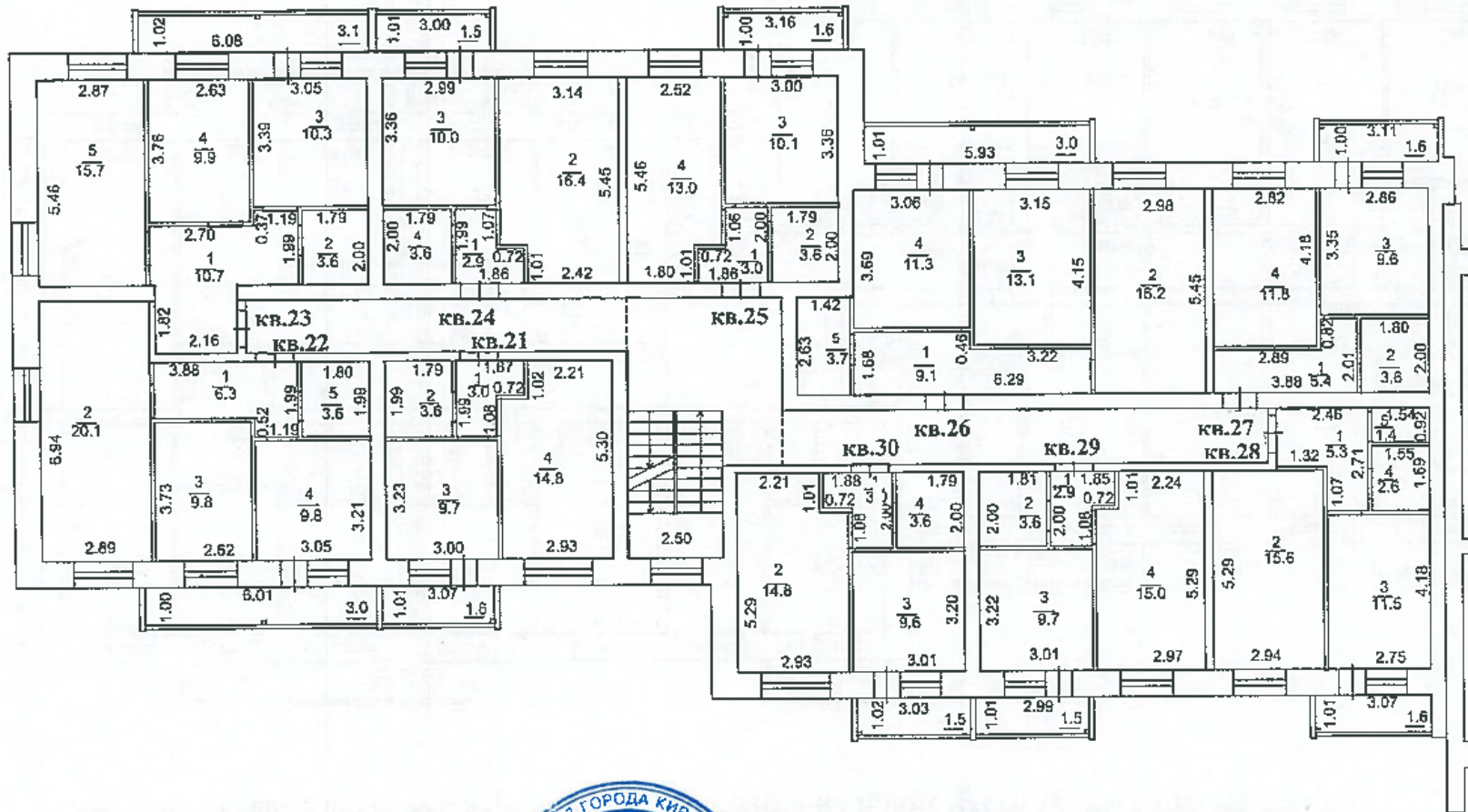


О.А. Авдеева



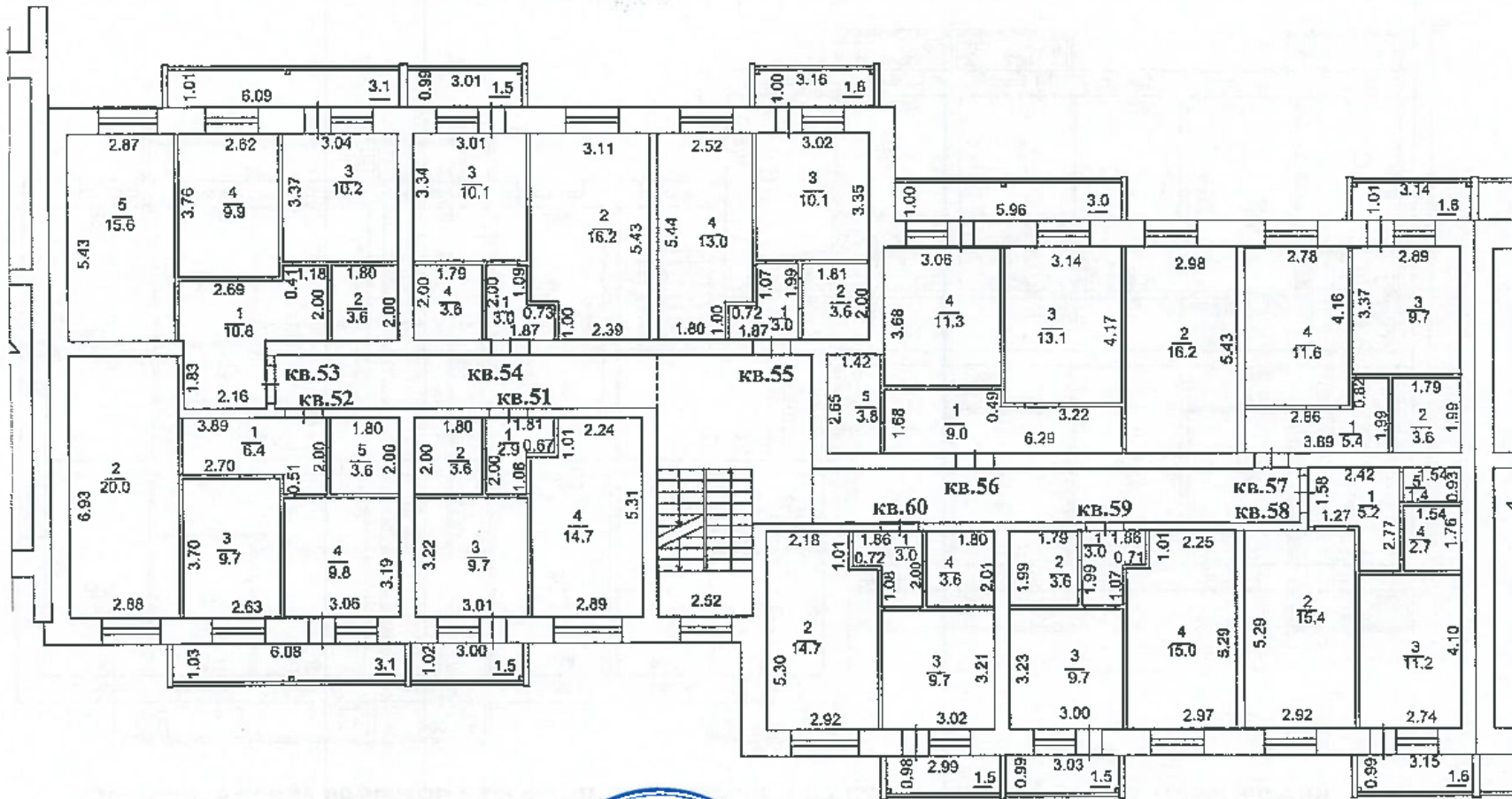
Приложение № 8
к распоряжению заместителя главы
администрации города Кирова
12.04.2016 № 1282-зр

Местоположение объектов адресации – помещений на плане части третьего этажа здания



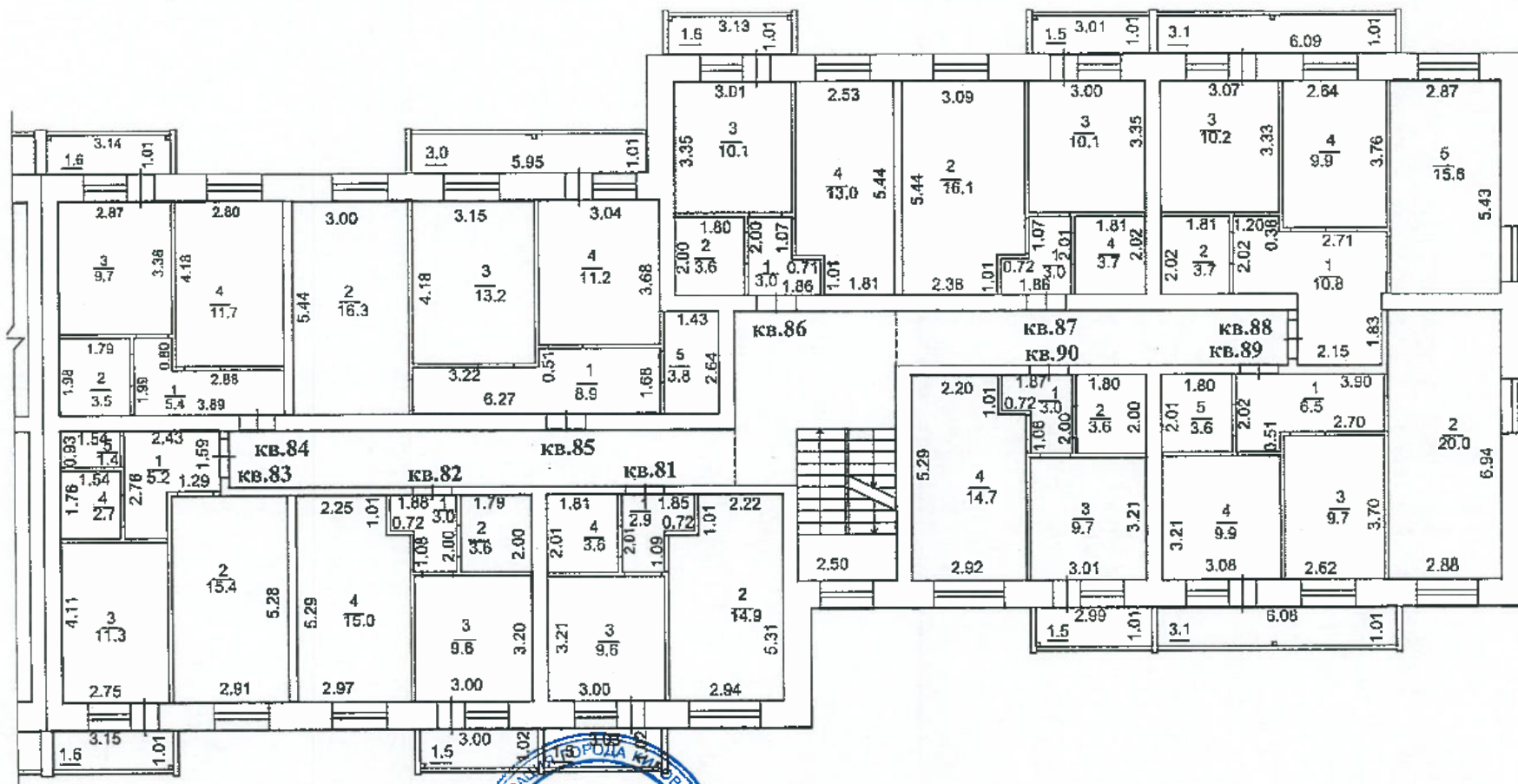
Приложение № 9
к распоряжению заместителя главы
администрации города Кирова
12.04.2016 № 1282-зр

Местоположение объектов адресации – помещений на плане части третьего этажа здания



АДМ
РАСПОРАЖЕНИИ
С.А. Кудеева
АДМИНИСТРАЦИЯ ГОРОДА КИРОВА ОБЛАСТИ
КИРОВСКАЯ
РОССИЙСКАЯ ФЕДЕРАЦИЯ

Местоположение объектов адресации – помещений на плане части третьего этажа здания



А.А. Авдеева

